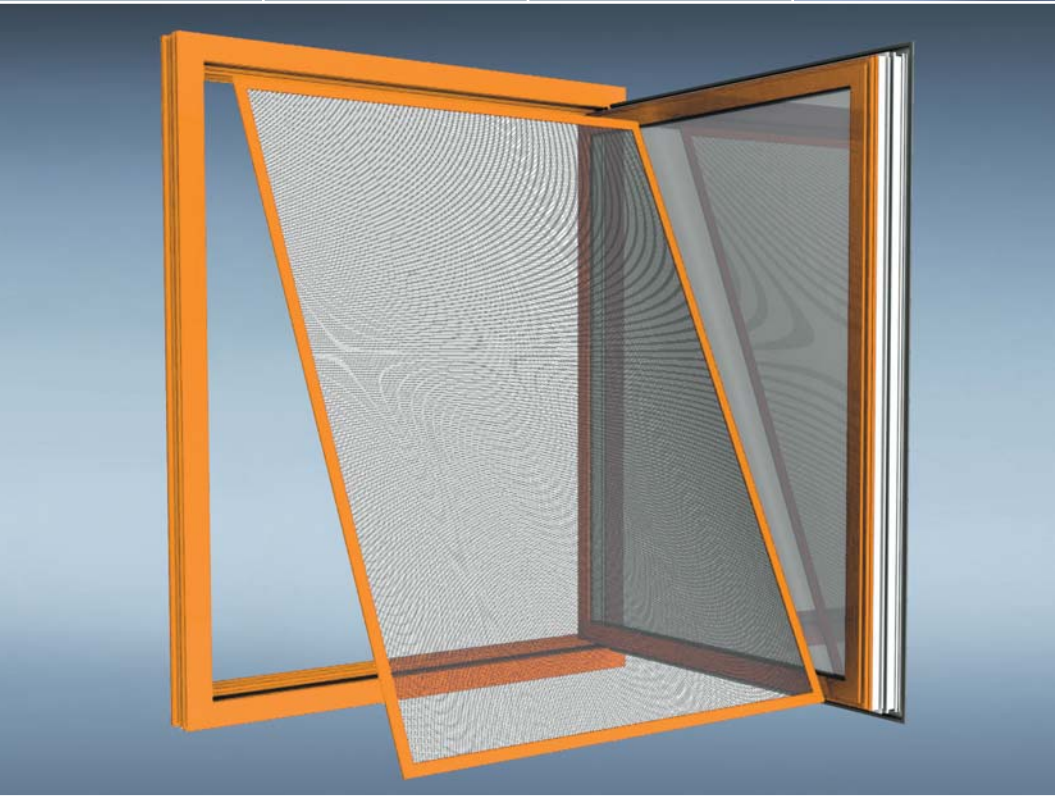
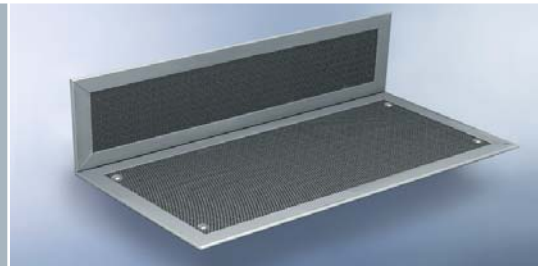
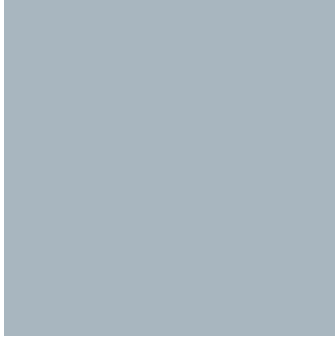
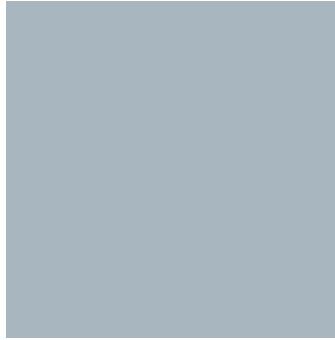


ProfiSerie 029



ProfiSerie 029



Spannrahmen

Drehrahmen

Schiebeanlage

Lichtschachtabdeckung

Technische Merkmale

heroyal dur hwr für stranggepresste Profile

Spannrahmen

- Ansichtsbreiten 28 mm / 30,5 mm / 43 mm / 46 mm
- Befestigung mit Klemmwinkeln
- Befestigung mit Einhängewinkeln
- Befestigung mit Schiebeverriegelungen
- Befestigung mit Z-Profilen aus KS
- Befestigung mit Spannstiften

Drehrahmen

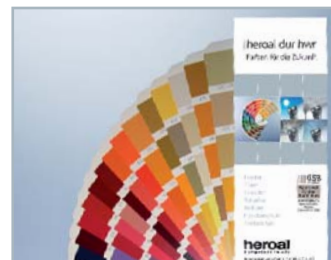
- Ansichtsbreiten 28 mm / 30,5 mm / 46 mm
- Verschiedene Scharniere
- Federscharniere als Türschließer
- Griffsporse mit T-Verbinder

Schiebeanlage

- Ansichtsbreiten 43 mm / 68 mm
- Flügel 68 mm mit Griffnut innen + außen
- Mehrspurige Anlagen realisierbar
- Zwei verschiedene Schwellenprofile
- Griffsporse mit T-Verbinder

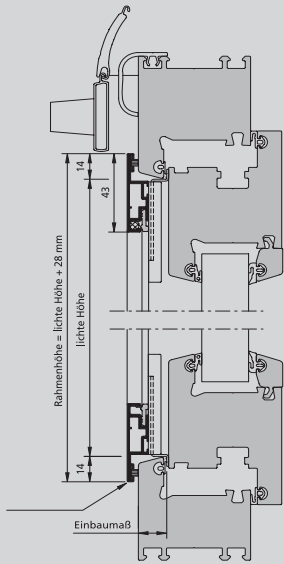
Lichtschachtabdeckung

- einfache Verarbeitung
- stolperfreie Auflage
- hohe Tragfähigkeit, extrem belastbar
- leichte Montage, pflegeleichte Wartung und Reinigung
- umfangreiches Zubehör
- mit Nut für Keder- und Bürstenaufnahme

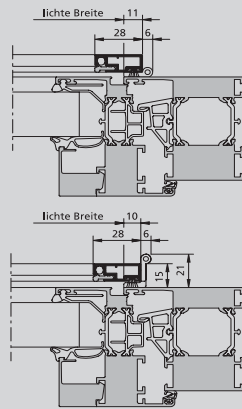


Hochwetterresistent bzw. highly weather resistant, dafür steht hwr und repräsentiert den derzeit weltbesten Standard bei der Beschichtung von Aluminiumoberflächen über die gesamte RAL-Palette. heroyal dur hwr erfüllt die höchsten Qualitätsanforderungen der Klasse 2 von Qualicoat und der Masterqualität von GSB. Pulverlacke der Qualicoat-Klasse 2 bzw. der GSB-Masterqualität müssen im so genannten Florida-Bewitterungstest 36 Monate unbeschadet und mit nur minimalen, fest definierten Veränderungen an der Beschichtungs Oberfläche bestehen, damit sie als hochwetterfest eingestuft werden. Bei diesem speziellen Test werden beschichtete Aluminiumbleche für die Außenanwendung hinsichtlich ihres Verhaltens auf Restglanzhaltung und Farbtonstabilität unter der natürlichen, hohen UV- Belastung im US-Bundesstaat Florida geprüft. heroyal dur hwr beschichtete Bleche haben dieser intensiven ultravioletten Bestrahlung drei Jahre mit Bravour getrotzt. Dies entspricht einer Standdauer von mindestens zehn Jahren im Klima Mitteleuropas.

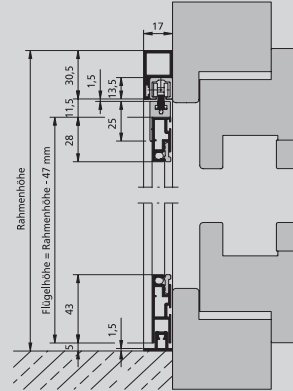
Systemechnitte



Spanrahmen



Drehrahmen

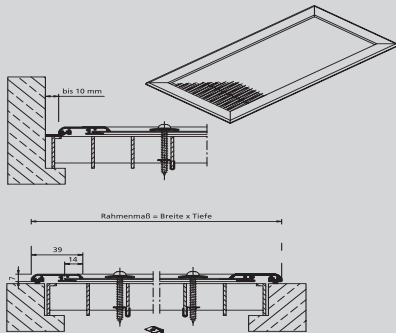


Schiebeanlage

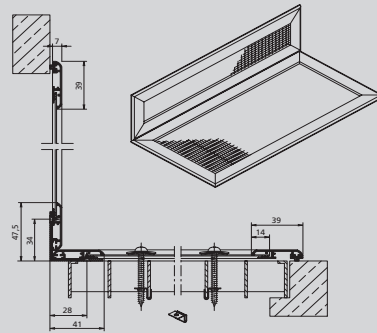
► 029

Einsatzbereich

► Insektenschutz für Fenster und Türen



Lichtschachtdeckung ▲



Raffaello Farben ▼



Raffaello

Die Strukturlackbeschichtung schafft eine außergewöhnlich wertige Oberflächenoptik, die sich grundlegend von herkömmlichen Beschichtungen abhebt.





Werk in Verl



Werk in Hövelhof

Seit über 40 Jahren zählt heroal europaweit zu den führenden Aluminiumsystemhäusern für Fenster, Türen, Fassaden, Rolläden, Rolltore, Insektenschutz und Photovoltaik.

Somit ist heroal das einzige Unternehmen in der Branche, das die komplette Systempalette für hochwertige Aluminium-Bauelemente liefert.

Sowohl die Verwendung von ausschließlich erstklassigen Werkstoffen, als auch die Kompatibilität der Systeme untereinander und das flächendeckende Vertriebs- und Logistiknetz sind die Grundlagen für den stetig wachsenden Erfolg von heroal.

Mehr als 500 kompetente Mitarbeiter in allen Bereichen des Unternehmens arbeiten kontinuierlich an der Weiterentwicklung und Optimierung der Systeme und Dienstleistungen und dem Erfolg der über 3.000 Kunden weltweit.

heroal-Johann Henkenjohann
GmbH & Co. KG
Österwieher Str. 80
D-33415 Verl
Tel. +49 (0)52 46-507-0
Fax +49 (0)52 46-507-222
info@heroal.de
www.heroal.de